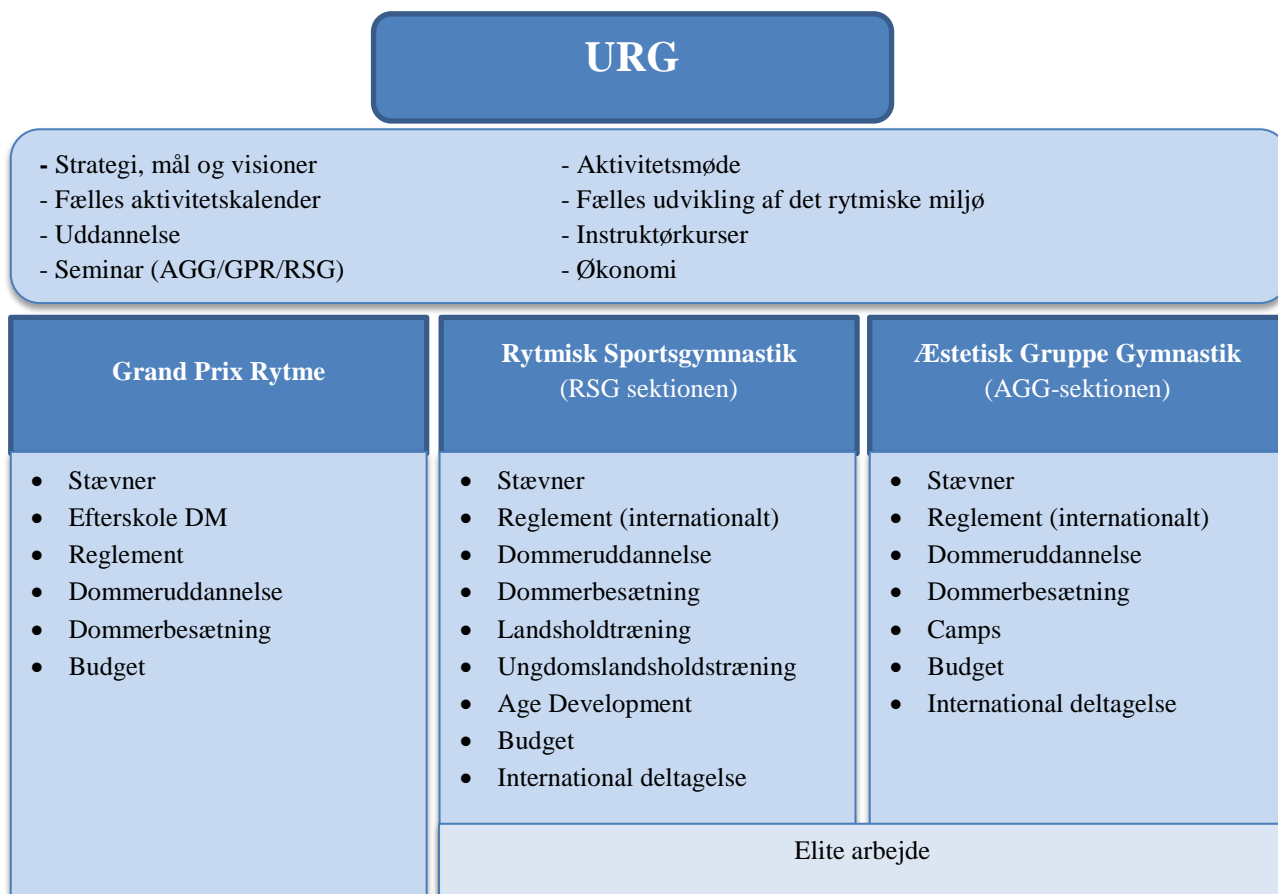


Udvalget for Rytmisk Gymnastik 2018-2019

Formand:	Lotte Kok (LKO)
Næstformand:	Beth Thygesen (BTH)
Medlemmer:	Anna Hillestrøm (AHI)
	Camilla Kruse (CKR)
	Fie Arndal (FAN)
	Hanne Enevoldsen (HEN)
	Helle Jensen (HJE)
	Inger Kluwer Nielsen (IKL)
	Louise Jørgensen (LOJ)

URG arbejdsstruktur

Der er udarbejdet en forretningsorden for URG, der beskriver arbejdsform og beslutningskompetence.



Arbejdsgruppe: Administration/Økonomi/Stævner

Arbejdsgrundlag:	Deltagelse i FBST møder (LKO) Forberedelse af URG møder (indkaldelse, dagsorden) (LKO) Økonomi – samlet budget og opfølgning (CKR) Handlingsplan og budget URG (input fra alle arbejdsgrupper – LKO +CKR samler) Årsberetning, forberedelse af årsmøde (input fra alle – LKO samler) URG samlet aktivitetskalender (stævner, kurser, samlinger, seminarer (LOJ)) Kontakt til GymfotoVideo eller anden udbyder for alle URG stævner (LKO)
URG:	Alle
Eksterne:	-

Arbejdsgruppe: Uddannelse

Arbejdsgrundlag:	Deltage i GymDanmarks fælles arbejdsgruppe for uddannelse
URG:	Camilla Kruse

Arbejdsgruppe: Instruktørkurser (AGG/GPR/RSG)

Arbejdsgrundlag:	Planlægning af kurser for instruktører (GPR/RSG/AGG kurser, Spotkursus, Redskabskursus o.lign.) Aftale tid, sted, forplejning og undervisere, økonomi GymNyt / hjemmeside / kursushåndbog Besvarelse af henvendelser om kurser Evaluering (kursusdeltagere) Input til årsberetning om årets kurser
URG:	Anna Hillestrøm, Beth Thygesen, Inger Kluwer Nielsen
Eksterne:	Vakant

Arbejdsgruppe: Seminar (AGG/GPR/RSG)

Arbejdsgrundlag:	Dagsorden og invitation Aftale tid, sted, forplejning Dagsorden, referat, opfølgning Markedsføring (GymNyt / hjemmeside/FB) Besvarelse af henvendelser om seminar
------------------	---

URG: Lotte Kok, Anna Hillestrøm, Louise Jørgensen

Eksterne: Tovholdere fra arbejdsgrupper i AGG / RSG

Arbejdsgruppe: Camp og udvikling (AGG/RSG)

Arbejdsgrundlag: Planlægge camps for AGG og RSG miljøet
Stå for aftaler og det praktiske omkring instruktører på camp
Udsende udtagelseskriterier, programplanlægning og invitation
Være til stede og sikre afholdelse af camp
Besvarelse af henvendelser om camp
Evaluering af camp
Udvikling/strategi for AGG/RSG
Stå for koordinering af rejsende hold i RSG og AGG sammen med kontoret, GmDanmark

URG: Anna Hillestrøm, Louise Jørgensen

Eksterne: Louise Skytte Andersen, Karoline Lender, Louise Tarp Jørgensen, Mette Væde Lykkebo

Arbejdsgrupper: Grand Prix Rytme

GPR Seminar

Arbejdsgrundlag: Dagsorden og invitation
Aftale tid, sted, forplejning Referat / referent Opfølgning
GymNyt / hjemmeside ansvar vedr. GPR seminar
Besvarelse af henvendelser om seminar

URG: Lotte Kok

Eksterne: -

GPR stævner

Arbejdsgrundlag: Stævnekontrakter og kontakt til arrangerende forening (FAN/LKO)
Medaljer, diplomer, pokaler (FAN/LKO)
PC, printer, resultatfil fra kontoret (lægges på PC) (FAN/LKO)
Puljeinddeling 1. runde (FAN/LKO)
Alderskontrol / licenskontrol (FAN/LKO)
Rækkeinddeling efter 1. runde og lodtrækning om starttrækkefølge (LKO/BTH)
Opfølgning ved evt. manglende medaljer og pokaler (FAN/LKO)
Resultater til hjemmesiden efter alle konkurrencer + dommertovholder (FAN/LKO/HEN)
GymNyt / hjemmeside (Alle)

Besvarelse af henvendelser om GPR konkurrencer (FAN/LKO)
Input til årsberetning om årets GPR konkurrencer (ALLE)
Stævnerregnskaber (fra arrangerende forening) og afregning med kontoret (FAN/LKO)
Projekt resultatformidling (LKO)

URG: Alle

Eksterne: -

GPR reglement

Arbejdsgrundlag: Oplæg til justeringer i GPR reglement og katalog (behandles af URG senest på sidste møde før GPR Seminaret)
Præsentation på GPR seminar
Koordinering med dommergruppen
GymNyt / hjemmeside ansvar vedr. reglementer
Besvarelse af henvendelser om reglement
Bedømmelsesreglement og tilretning af dommermateriale (skemaer mv)

URG: Hanne Enevoldsen, Lotte Kok

Eksterne: Helle Kluwer, Inger Juul Olsen

GPR dommer

Arbejdsgrundlag **Dommerkurser/uddannelse (HEN)**
Planlægning af årets dommerkurser (tid, sted, instruktører)
GymNyt / hjemmeside / kursushåndbog
Besvarelse af henvendelser om dommerkurser

Afvikling af dommeruddannelse (HEN/AHI)
Nye dommere
Prøvedommere (uddannelse og forløb)
Prøvedommerfunktion ved stævner
Tilbage melding

Dommeres tilbagemelding til instruktører (HEN/IKL)
Proces fremadrettet
Evaluerings dommere/instruktører

Dommergruppe: (FAN)
Dommerbesætning
Dommerbesætning GPR konkurrencer DM/regioner
Kommunikation til dommere ifm. stævner – (information, overnatning mv.)
Ansvarlig for dommere ved konkurrencer (info, rejseafregning, velkomst, overnatning, mm)
Instruktion af linjedommere, dommerpiger, beregnere mv. ved GPR stævner.

URG: Fie Arndal (dommergruppe), Hanne Enevoldsen (dommeruddannelse)

Eksterne/dommergrp: Karina Pinderup, Lene Juhl *, Tine Bull

Eksterne: Vakant

* tages med på weekend dommerkurset om der er andre dommere som kunne være

muligheder, da Lene har siddet max jf retningslinje.

Efterskole DM

Arbejdsgrundlag:	Planlægning af Efterskole DM (tid, sted) (LKO) Dommerbesætning (FAN, Ekstern) Instruktørkurser (LKO) Markedsføring / GymNyt (LKO) Besvarelse af henvendelser om Efterskole DM (LKO)
URG:	Beth Thygesen, Lotte Kok
Eksterne:	Inger Juul Olsen

Arbejdsgruppe: **AGG – sektionen (Æstetisk Gruppe Gymnastik)**

AGG Økonomi

Arbejdsgrundlag:	Budget Regnskab opfølgning (kvartalsrapport)
URG:	Anna Hillestrøm, Camilla Kruse
Eksterne:	-

AGG stævner

Arbejdsgrundlag:	Stævnekontrakter (AHI) Kontakt til arrangerende forening (ALLE) Medaljer, diplomer, pokaler (ALLE) PC, printer, resultatformidling, resultatfil (lægges på PC) (LKO) Alderskontrol / licenskontrol (AHI/LKO) Opfølgning ved evt. manglende medaljer og pokaler (ALLE) Resultater til hjemmesiden efter alle konkurrencer + dommertovholder (AHI, LKO) GymNyt / hjemmeside (Alle) Besvarelse af henvendelser om AGG konkurrencer (ALLE) Input til årsberetning om årets AGG konkurrencer (ALLE) Stævneregnskaber (fra arrangerende forening) (AHI, LKO) Aftale og planlægning af dommere (i samarbejde med AGG Dommer)
URG:	Anna Hillestrøm, Lotte Kok
Eksterne:	-

AGG dommer

Arbejdsgrundlag	Kontakt til udenlandske dommere Aftale og planlægning af dommere (i samarbejde med AGG stævne)
-----------------	---

Kommunikation til dommere ifm. stævner – (information, overnatning mv.)
Ansvarlig for dommerkuverter er pakket og tilstede ved konkurrence
Ansvarlig for dommere ved konkurrencer (info, rejseafregning, velkomst, overnatning, mm)
Instruktion af linjedommere, dommerpiger, beregnere mv. ved AGG stævner.
Videreformidling til miljøet i forhold til kurser, nyheder
Oplæg til fordeling af udsendelse af danske dommere

URG: Anna Hillestrøm
Eksterne: Mette Jørck, Annette Hjerimitslev Pedersen

Arbejdsgruppe: RSG - Rytmask Sports Gymnastik

RSG Økonomi

Arbejdsgrundlag: Budget
Regnskab opfølgning (kvartalsrapport)
URG: Beth Thygesen, Camilla Kruse, Louise Jørgensen, Helle Jensen
Eksterne: -

RSG Reglement

Arbejdsgrundlag: Opdatering af håndbog (nationalt reglement)
Opdatering af Demi-gruppe reglement
Ansvarlig for at lægge dokumenter på nettet
URG: Louise Jørgensen
Eksterne: Malene Månsson og Sofie Jørgensen

RSG Ungdomslandsholds- & Landsholdstræning

Arbejdsgrundlag: Aftale tid og sted
Aftaler med instruktører
Udtageskriterier
Koordinering og kriterier til international deltagelse
Indkaldelse til landsholdsspirer og landsholdstræning
URG: Beth Thygesen, Helle Jensen, Louise Jørgensen
Eksterne: Christina Rasmussen og Katja Thygesen

RSG Dommere

Arbejdsgrundlag:	Dommerkurser Dommerbesætning og dommerteam Internationale dommere (håndtering af kursustilmelding, betaling, fly).
URG:	Beth Thygesen
Eksterne:	Sofie Jørgensen

RSG konkurrencer/stævner

Arbejdsgrundlag:	Stævnekalender, konkurrencesteder og datoer Ansvarsfordeling til stævner Stævnekontrakter Medaljer, diplomer, pokaler Stævnerenskaber
URG:	Beth Thygesen, Helle Jensen, Louise Jørgensen
Eksterne:	-

RSG kommunikation

Arbejdsgrundlag:	Reklame / samlingssted for RSG-interesserede på FaceBook (LOJ) Besvare henvendelser vedr. RSG (BTH, HJE, LOJ)
URG:	Beth Thygesen, Helle Jensen, Louise Jørgensen
Eksterne:	Vakant

Arbejdsgruppe: Tivoli

Arbejdsgrundlag:	Deltage i arbejds møder Planlægge URGs deltagelse i Tivoli arrangement Koordinere med de deltagende hold
URG:	Beth Thygesen
Eksterne:	Karen Holmsgaard